

«СОГЛАСОВАНО»  
Глава МО «Талажское»  
Куваева О.В.  
«    »  
дата      подпись      ФИО

«УТВЕРЖДАЮ»  
Директор МБОУ «Талажская СШ»  
Жгов Д.Ю.  
«    »  
дата      подпись      ФИО

«СОГЛАСОВАНО»  
Заместитель начальника отдела  
госавтоинспекции МО МВД России  
"Приморский"  
Галкин И.В.  
«    »  
дата      подпись      ФИО

## ПАСПОРТ

дорожной безопасности образовательного учреждения  
МБОУ «Талажская СШ»

Филиал «Верхне-Золотицкая основная школа-детский сад»

## ОБЩИЕ СВЕДЕНИЯ

Муниципальное бюджетное общеобразовательное учреждение  
«Талажская средняя школа»

ФИЛИАЛ «ВЕРХНЕ-ЗОЛОТИЦКАЯ ОСНОВНАЯ ОБЩЕОБРАЗОВАТЕЛЬНАЯ ШКОЛА-  
ДЕТСКИЙ САД»

Тип

ОУ ОБЩЕОБРАЗОВАТЕЛЬНОЕ

—

Юридический адрес ОУ: 163543 Архангельская область. Приморский район, д. Верхняя Золотица

Фактический адрес ОУ: 163543 Архангельская область, Приморский район, д. Верхняя-Золотица

РУКОВОДИТЕЛИ ОУ:

Директор

Ямов Денис Юрьевич

66-97-62

Заместитель директора по УВР  
25-15-38

Селянинова Татьяна Вениаминовна

Ответственные работники

муниципального органа

образования заместитель начальника отдела дошкольного,  
школьного и дополнительного образования Управления образования МО  
«Приморский муниципальный район» Алексеева Валерия Алексеевна

(должность)

(фамилия, имя, отчество)

68-37-22

Ответственные от

Госавтоинспекции Начальник отдела госавтоинспекции МО МВД России  
«Приморский» - капитан полиции Трушкин Павел Юрьевич

(должность)

(фамилия, имя, отчество)

41-27-11

Ответственные работники  
за мероприятия по профилактике  
детского травматизма  
воспитатель

Щепоткина Мария Михайловна ,

25-15-38

Сопровождающий

Селянинова Татьяна Вениаминовна

Руководитель или ответственный работник  
дорожно-эксплуатационной организации,  
осуществляющей содержание УДС Бурых Георгий Евгеньевич  
\_25-15-23, 25-15-31

Количество учащихся 11

Наличие уголка по БДД кабинет технологии

Наличие класса по БДД нет

Наличие автогородка (площадки) по БДД нет

Наличие автобуса в ОУ **УАЗ 220695-04**

Владелец автобуса **филиал «Верхне-Золотицкая основная школа-детский сад»**

Время занятий в ОУ:

1 смена: 8:30-15:30

Внеклассные занятия: 13:30-15:30

Телефоны оперативных служб :

МЧС \_\_\_\_\_ 68-18-85 \_\_\_\_\_

ДОРОЖНО-ЭКСПЛУАТАЦИОННЫХ ОРГАНИЗАЦИЙ,  
ОСУЩЕСТВЛЯЮЩИХ СОДЕРЖАНИЕ УДС 25-15-23

## Содержание

### I. План-схемы ОУ.

- 1) район расположения ОУ, пути движения транспортных средств и детей (учеников, обучающихся);
- 2) организация дорожного движения в непосредственной близости от образовательного учреждения с размещением соответствующих технических средств, маршруты движения детей и расположение парковочных мест;
- 3) маршруты движения организованных групп детей от ОУ к стадиону, парку или к спортивно-оздоровительному комплексу;
- 4) пути движения транспортных средств к местам разгрузки/погрузки и рекомендуемых безопасных путей передвижения детей по территории образовательного учреждения.

### II. Информация об обеспечении безопасности перевозок детей специальным транспортным средством (автобусом).

общие сведения: МАРКА **УАЗ**

Модель **220695-04**

Государственный регистрационный знак **M620MC29**

место хранения гараж **филиал «Верхне-Золотицкая основная школа-детский сад»**

техническое обслуживание

подробные сведения о водителе (водителях)

(*ФИО Голубин Александр Николаевич, открытые категории В, стаж вождения 22 года, сведения о переподготовке нет,*

*место медицинского освидетельствования водителя* ФАП

Молчанова Мария Ивановна, заведующая Зимне -Золотицким ФАП

На основании Сертификат № 4461758 от 06.04.12 г.

план-схемы:

- маршрут движения автобуса до ОУ;
- безопасное расположение остановки автобуса ОУ.

III. Приложения:





**Маршрут движения школьного автобуса из д. Нижняя Золотица в д. Верхняя Золотица**

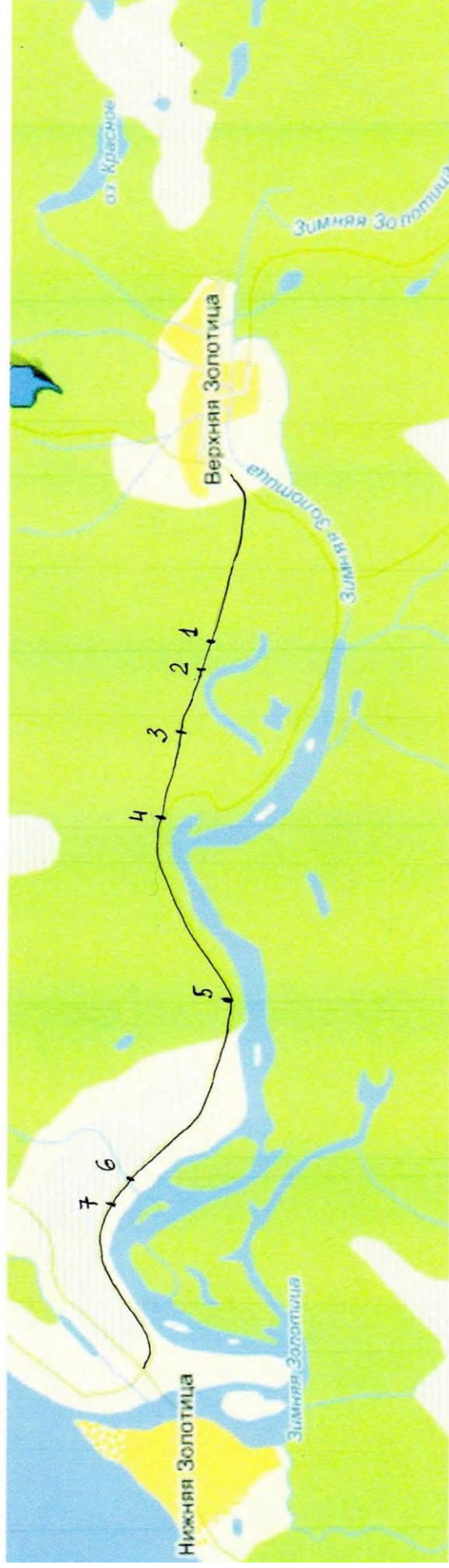
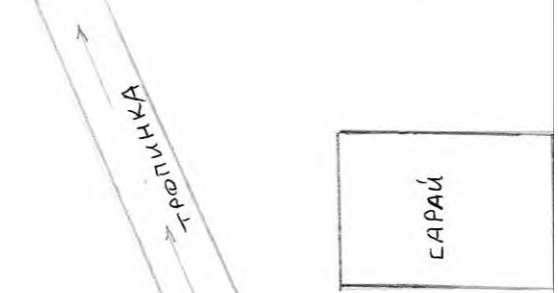
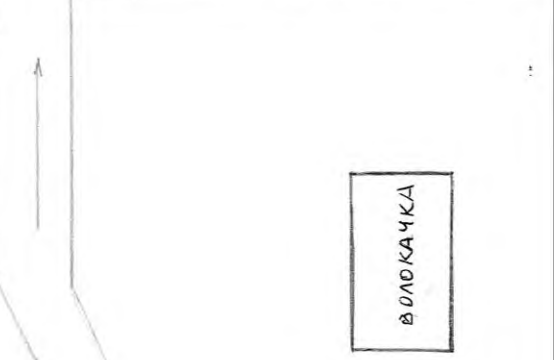
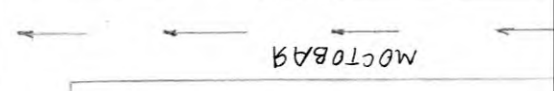
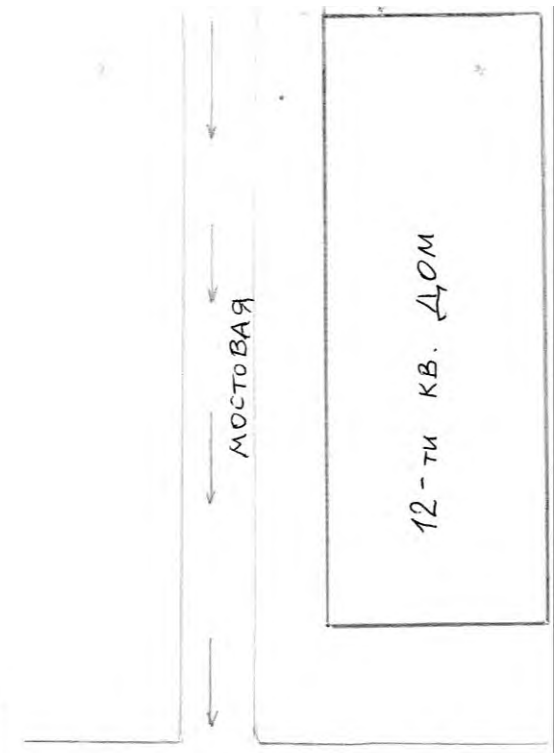
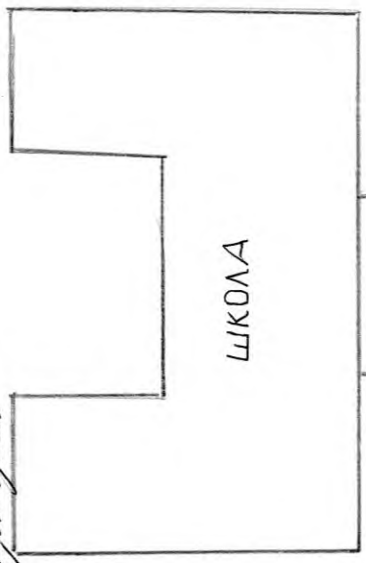
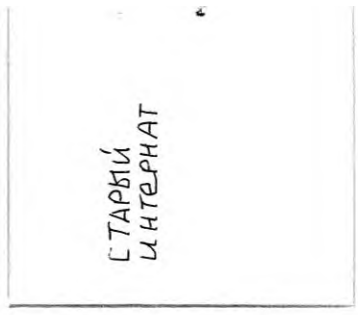


СХЕМА БЕЗОПАСНОГО ПОДХОДА К ШКОЛЕ

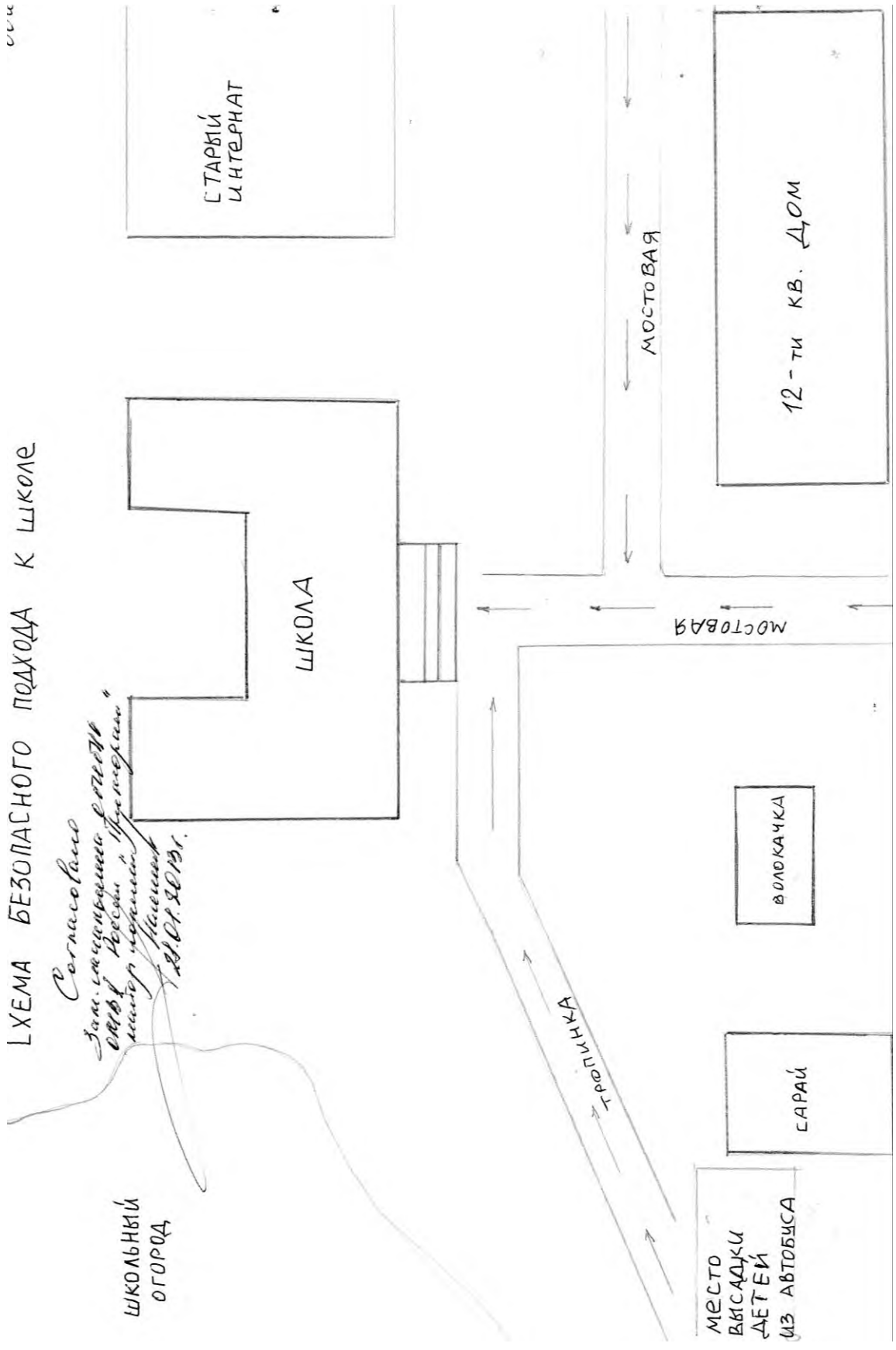
000

*Согласовано  
Зам. начальника отдела  
ОМВД № 0001 в г. Иркутске  
инспектор милиции  
И.В. Д. Д. Д. Д. Д.*

ШКОЛЬНЫЙ  
ОГОРОД



ТРОТТУАР

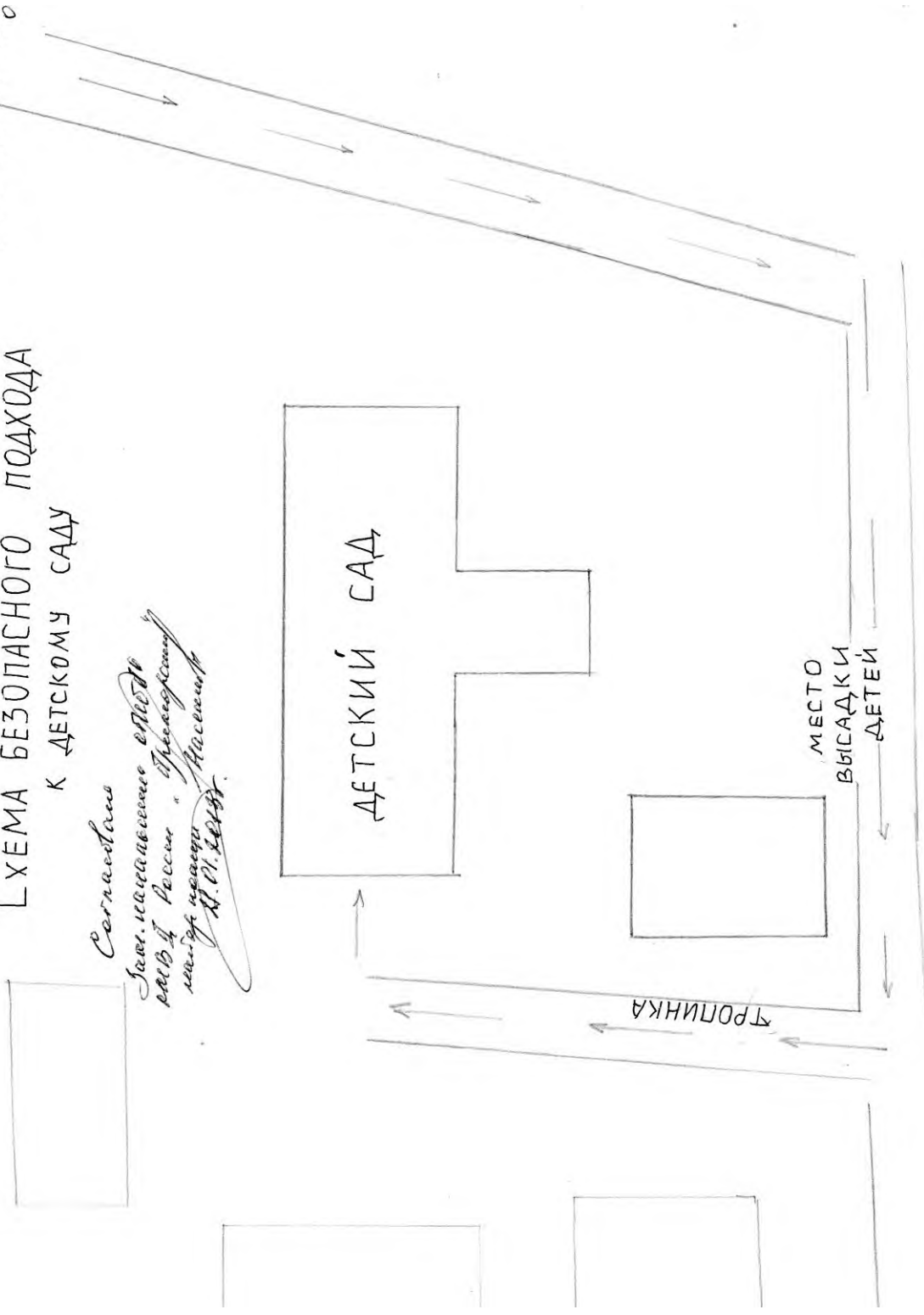




# СХЕМА БЕЗОПАСНОГО ПОДХОДА К ДЕТСКОМУ САДУ

*Согласовано*  
*Зам. начальника отдела*  
*район. России "Промышленность"*  
*института имени Н.И. Кавказа*

МБОУ "ИЗБРАЖЕ-СОЛОП"



## Общие сведения

### Общие сведения

МАРКА УАЗ

Модель 220695-04

Государственный регистрационный знак **М620МС29**

место хранения гараж **филиал «Верхне-Золотицкая основная школа-детский сад»**

#### 1.Сведения о водителе автобуса

фамилия, Имя, Отчество	Принят на работу	Стаж в категории D	Дата предстоящего мед. осмотра	Период проведения стажировки	Повыше ние квалифи кации	Допущенн ые нарушения ПДД
Голубин Александр Николаевич	25 января 2016г.	Категория «B» с 1995 года  2 класс	март 2024г.	нет	нет	нет

#### 2.Организационно-техническое обеспечение

1) Лицо, ответственное, за обеспечение безопасности дорожного движения: Щепоткина Мария Михайловна, воспитатель

2) Организация проведения предрейсового медицинского осмотра водителя

Осуществляет: Молчанова Мария Ивановна, заведующая Зимне-Золотицким ФАП

На основании Сертификат № 4461758 от 06.04.12 г.

3) Дата очередного технического осмотра январь 2024 г.

Место стоянки автобуса в нерабочее время - гараж **филиал «Верхне-Золотицкая основная школа-детский сад»**

меры, исключающие несанкционированное использование - ежедневный контроль пробега автобуса

### **3. Сведения о владельце**

Юридический адрес владельца 163530 Архангельская область, Приморский район, п.Талаги, д.29

Фактический адрес владельца 163530 Архангельская область, Приморский район, п.Талаги, д.29

Телефон ответственного лица 25-15-38

### **4. Сведения об организациях, осуществляющих перевозку детей специальным транспортным средством (автобусом)**

Рекомендуемый список контактов организаций, осуществляющих перевозку детей специальным транспортным средством (автобусом).

### **5. Сведения о ведении журнала инструктажа**

Журнал имеется. Инструктаж проводится регулярно.