

# Дорога и ее части

Занятие 1

*Презентацию подготовила  
Митусова Анна Алексеевна,  
Учитель начальных классов*

## Что такое дорога

Дорога — путь сообщения для передвижения людей и транспорта. Нельзя сказать, что это всегда асфальтированная полоса, но всегда подготовленная: выровненная, освобождённая от деревьев, кустов, других растений и камней, желательна прямая и широкая.



# Какие бывают дороги

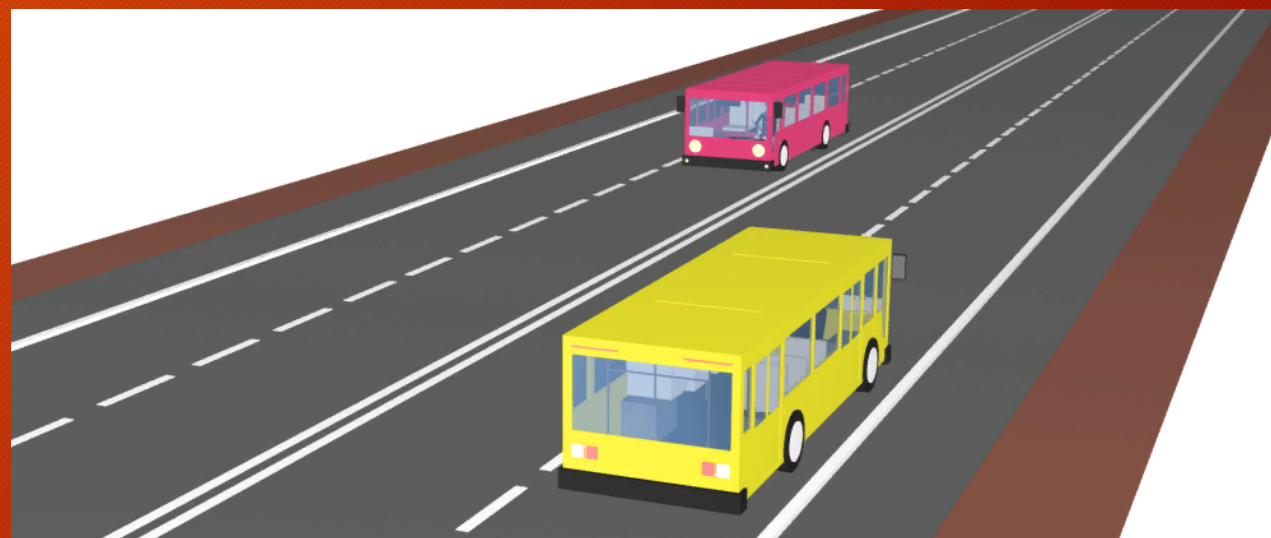
## Автомагистраль

это широкие дороги, предназначенные для быстро движущегося транспорта (максимально разрешенная скорость — 110 км/ч, если не указано другое). На **автомагистралях** движение непрерывное, поэтому на них нет пересечений железных дорог, светофоров или пешеходных переходов.



## Шоссе

**Шоссе** — двухполосные асфальтированные дороги, которые соединяют небольшие населенные пункты с городами и города с городами. Они проходят через всю страну вдоль и поперек, а попасть на них можно только через транспортные развязки и регулируемые перекрестки

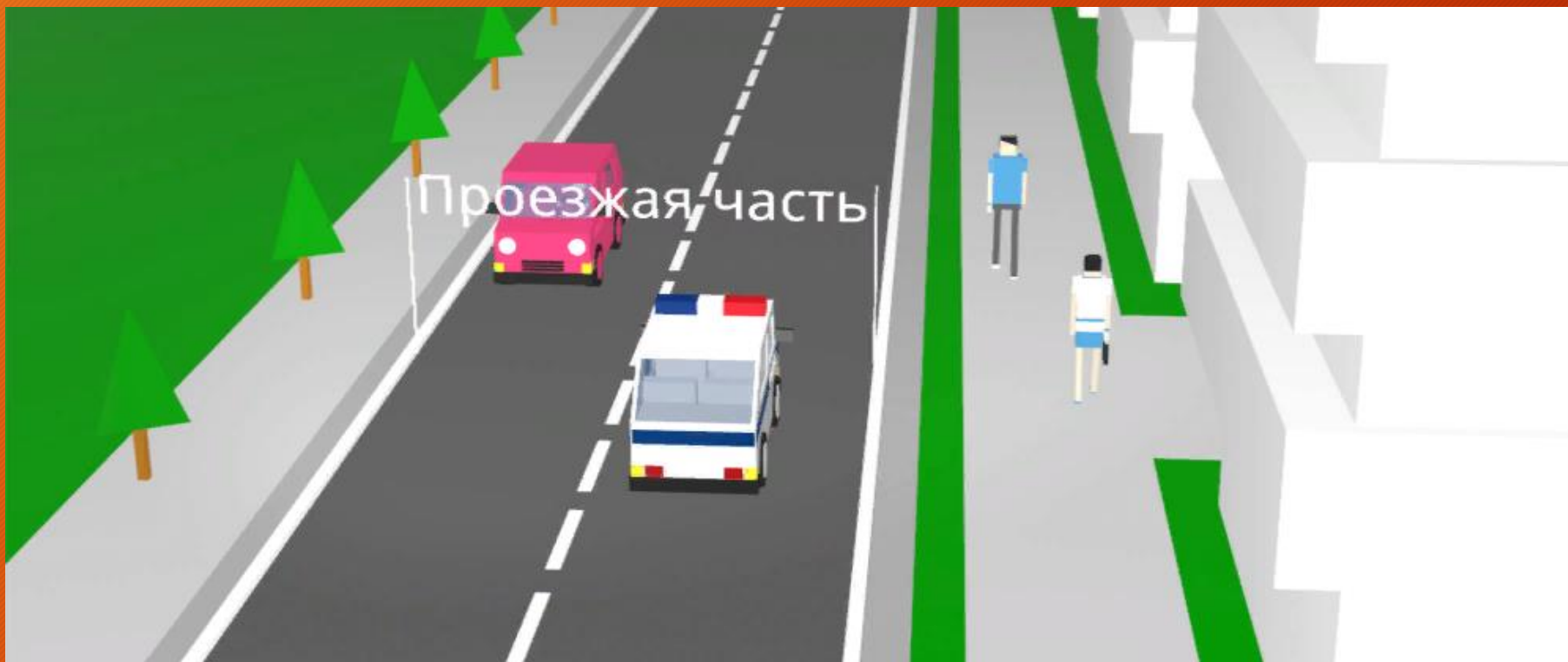


# Городские дороги

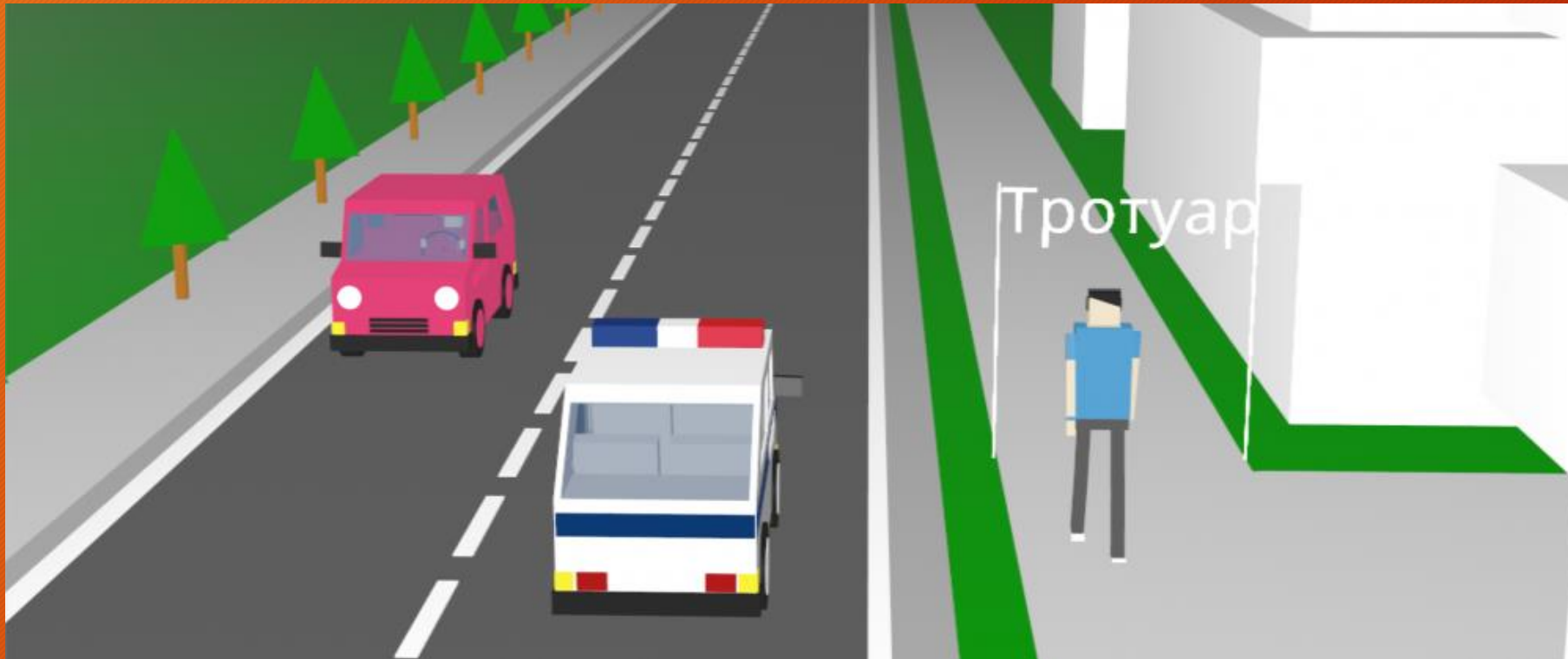
- ❖ Асфальтированные и бетонные
- ❖ Гравийные
- ❖ Грунтовые



**Проезжая часть** — это основной элемент дороги. По ней ездят легковые автомобили и тяжелые грузовики, а её ширина определяется в зависимости от предполагаемой интенсивности движения. **Проезжая часть** всегда используется для двухстороннего движения, только если иное не установлено дорожной разметкой или специальными знаками.



**Тротуар** предназначен для передвижения пешеходов, поэтому он обязательно отделен от проезжей части бордюром или немного приподнят над дорогой, чтобы не допустить случайного заезда автомобиля в пешеходную зону.

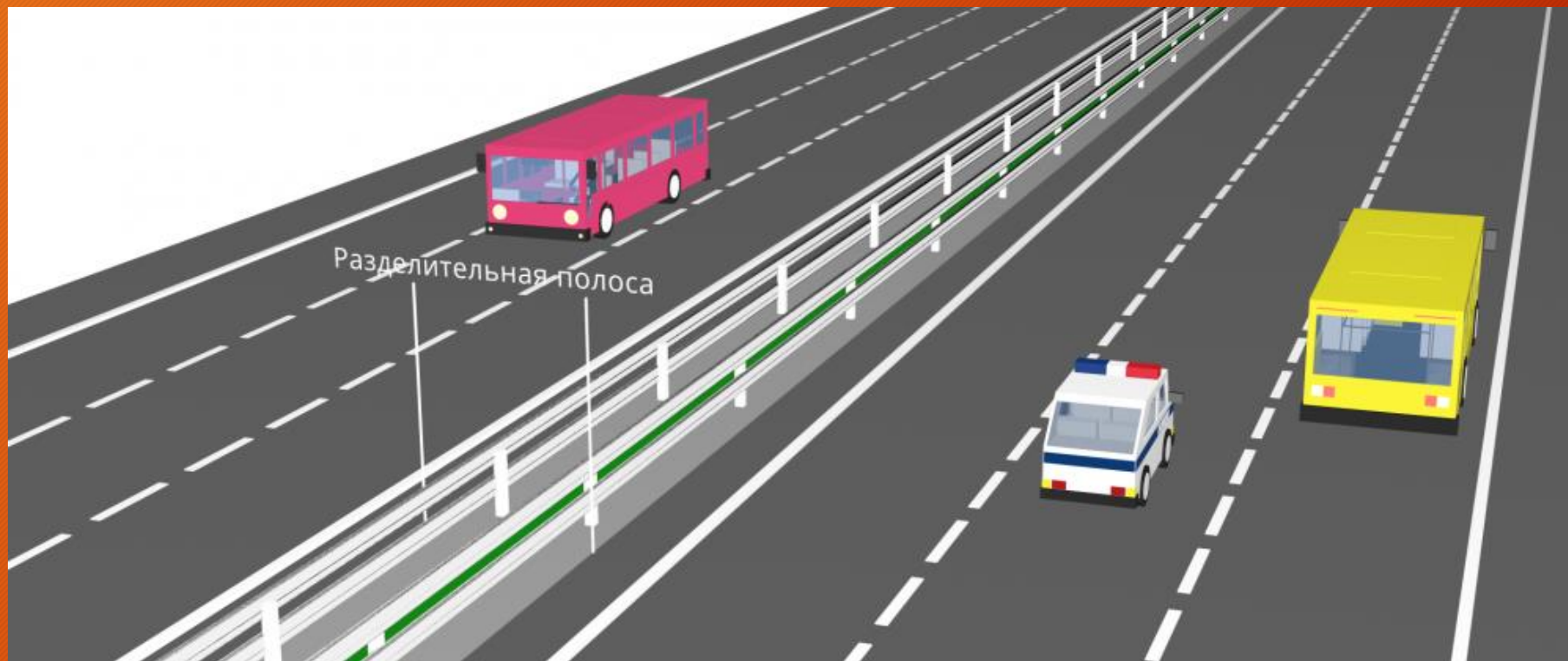


## Обочина

На дорогах, где тротуар не нужен, например, на автомагистралях и шоссе, его место занимает **обочина**, примыкающая к проезжей части, но отделенная от нее сплошной белой линией. **Обочина** тоже считается пешеходной зоной, а еще по ней могут ездить велосипедисты, а вот автомобилям по ней ездить нельзя, только останавливаться на ней для стоянки.



**Разделительная полоса** создаётся с помощью специальной дорожной разметки или конструкций, предотвращающих выезд автомобилей на проезжую часть со встречным движением.





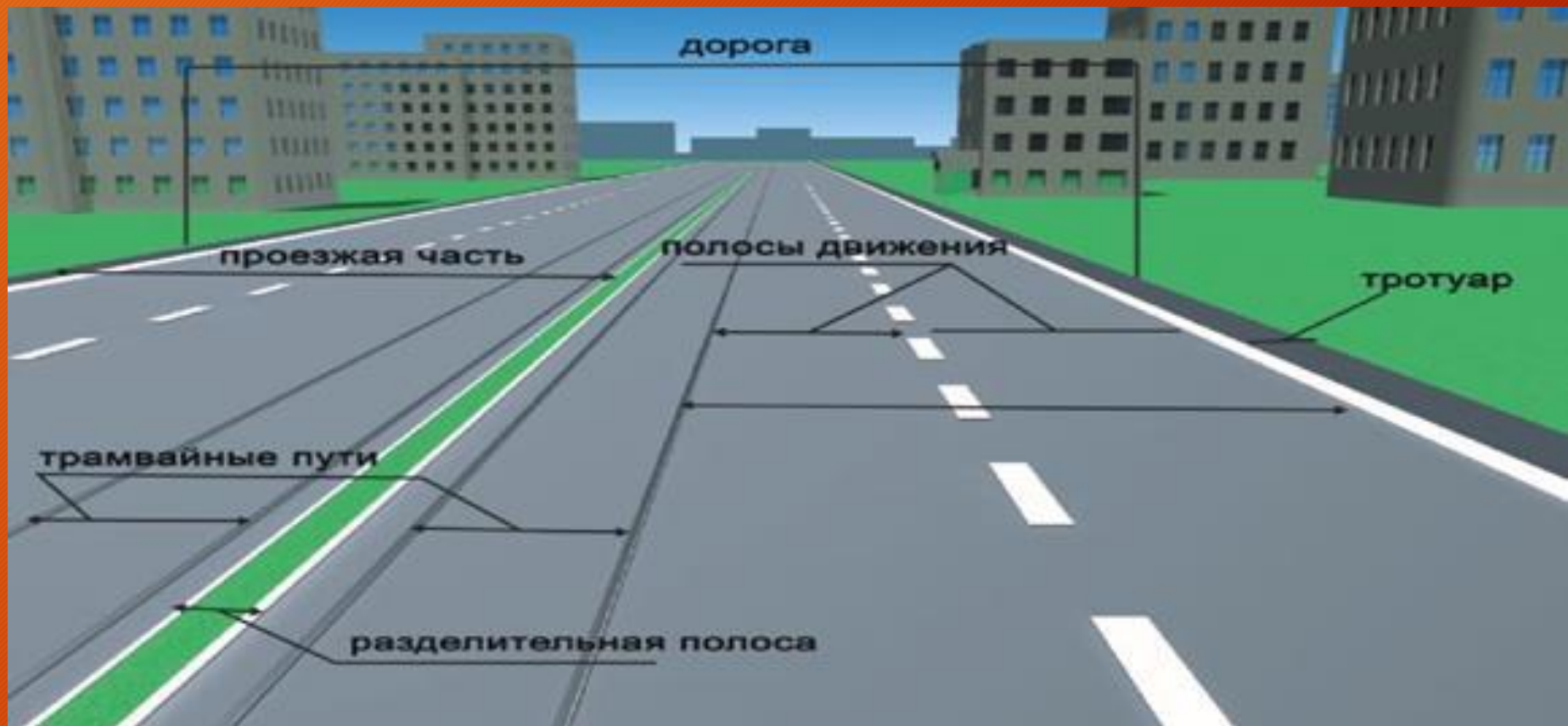
**Пешеходный переход** нужен для того, чтобы пешеходы могли попасть с одной стороны дороги на другую



## Знаки особых предписаний «Пешеходный переход»



Для закрепления:



## Дорога, проезжая часть, обочина, тротуар



**Дорога** - обустроенная или приспособленная и используемая для движения транспортных средств полоса земли, либо поверхность искусственного сооружения. Для движения ТС предназначена  **проезжая часть**, для движения пешеходов –  **обочины** на загородных дорогах и  **тротуары** на дорогах населенных пунктов.

# Назови из чего состоит дорога

